

Por que GED ?



Para o usuário e o cliente:

- Redução do tempo de processamento e manuseio do papel;
- Acesso imediato e multiusuário a qualquer informação;
- Melhor atendimento ao cliente com respostas mais precisas e instantâneas.

Para a gestão documental:

- Redução do espaço físico da armazenagem;
- Facilidade de implementar temporalidade documental;
- Minimização de perda e extravio de documentos.

Para o Departamento de TI (Tecnologia da Informação):

- Possibilidade de integração com outros sistemas e tecnologias;
- Gerenciamento e otimização de Workflow;
- Maior velocidade na implementação de mudanças nos processos.

Para a redução e proteção de investimentos:

- Redução de custos com novos escritórios/depósitos/arquivos;
- Proteção do patrimônio;
- Proteção contra catástrofes que poderiam danificar o acervo.

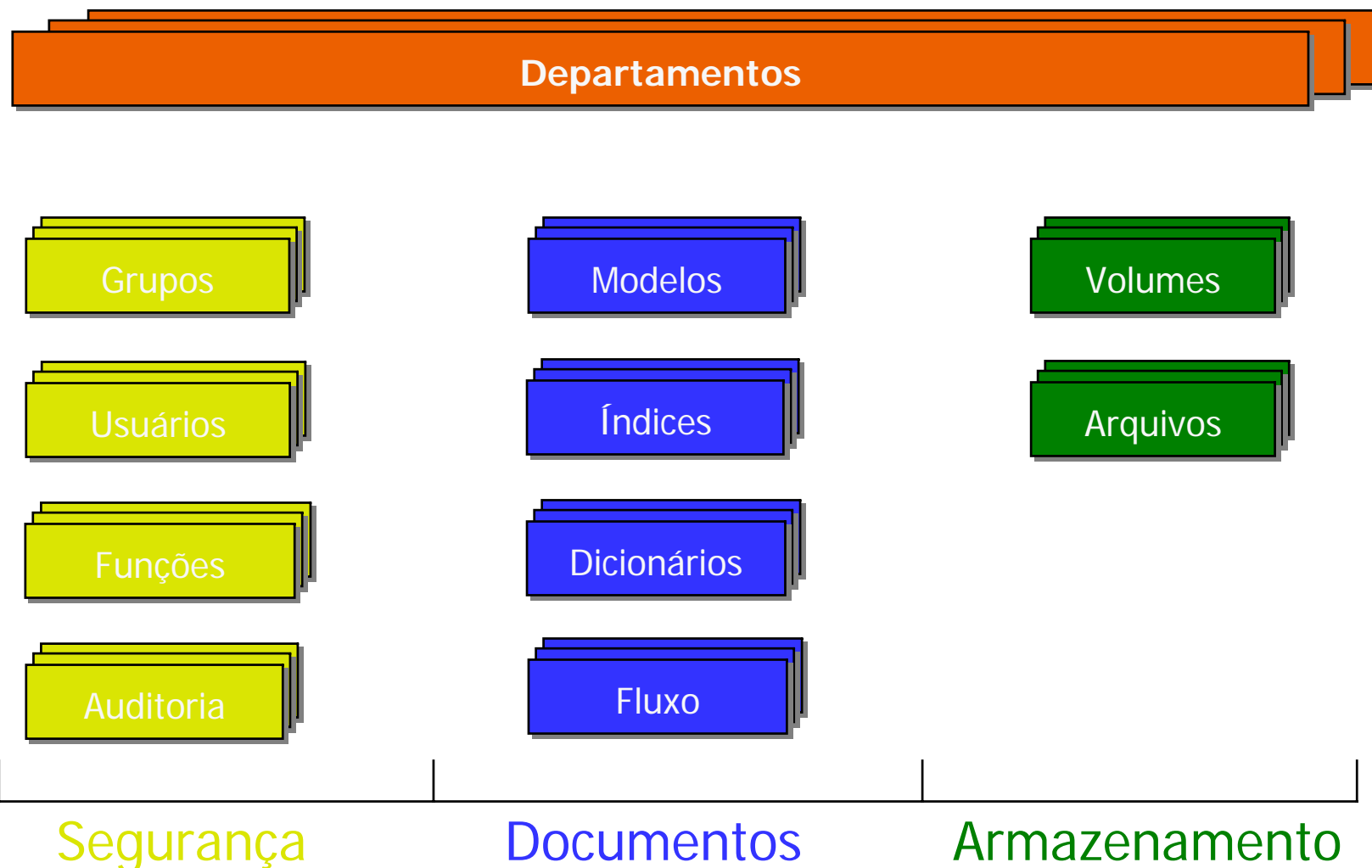
e2Doc.



- É uma família de produtos de gerenciamento eletrônico de documentos. Atendendo as principais características exigidas pelo mercado, amplo número de recursos aliado a um baixo custo de instalação, treinamento e manutenção.
- Facilidades de digitalização, indexação, pesquisa, segurança e acesso aos documentos são facilmente implementados com o uso da ferramenta.
- Com as versões Basic, Pro e Advanced a família de produtos e2doc atendem desde um pequeno escritório de advocacia, passando por bureaus's de serviços, departamentos, grandes empresas.



Estrutura e2doc



Principais Características



- Banco de dados: Access, Mysql , Sql Server e Oracle.
- Visualiza TIF, JPG, BMP, PDF, MS Office e outros.
- Filtros para tratamento das imagens. (deskew, autocrop,..).
- Índices configuráveis e por tipo de documento.
- Gera lotes de digitalização.
- Atende as metodologias de indexação para diversas áreas.
- Importação e exportação de documentos e índices.
- Backup em CD/DVD dos documentos com sua localização.
- Gera CD/DVD pesquisável.
- Segurança com restrições de acesso aos documentos e auditoria.
- Controle de versão/revisão dos documentos.
- Inclui comentários, favoritos, ckeck-in/check-out.
- Múltiplos bancos, permitindo gerenciar mais de um sistema.
- Facilidade integração com outros sistemas.
- Barcode e OCR.
- Assinatura Digital (própria e padrão ICP-Brasil).

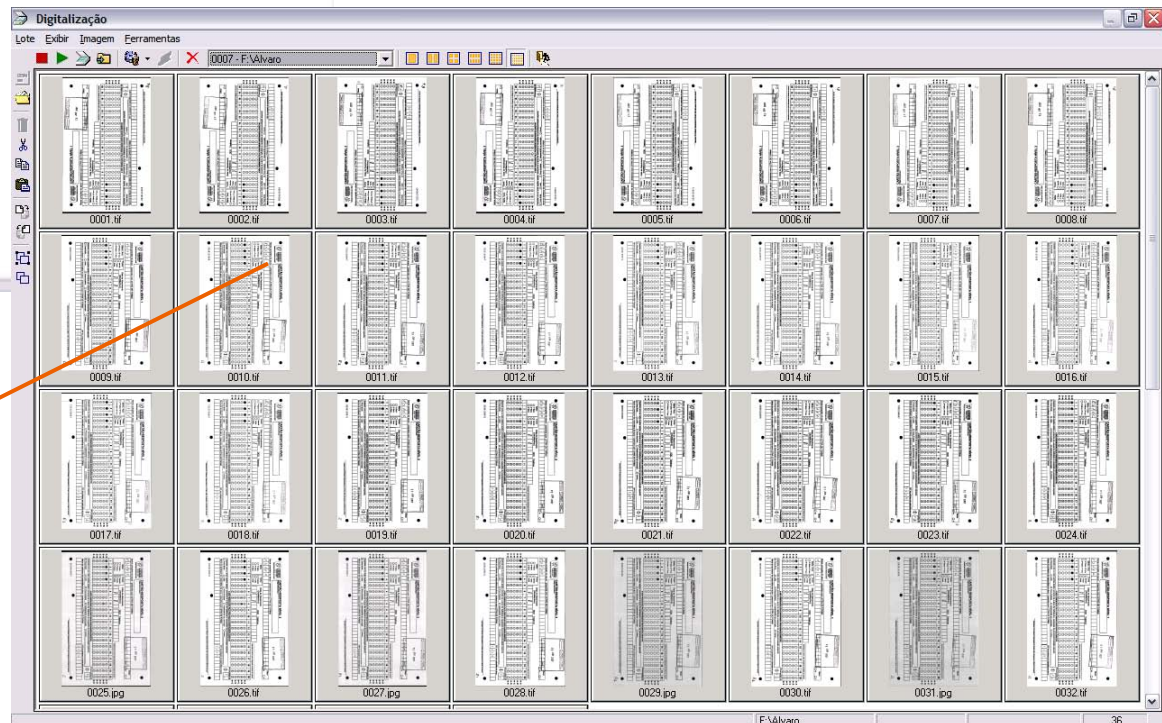
Digitalização.



Lote	Imagem	Identificação	Status	Criado em	Atualizado em	Usuário
0002	0001	C:\Documents and Settings\Alvaro\Desktop\Fleury	Iniciado	25/6/2007 14:25:37	23/5/2007 09:43:44	admin
0004	0005	D:\Imagens\Provas	Aguardando Aprovação	25/6/2007 14:25:37	14/6/2007 11:13:19	admin
0005	0001	C:\Documents and Settings\Alvaro\Desktop\lead\Lote	Iniciado	25/6/2007 14:25:37	13/6/2007 11:20:46	admin
0006	0009		Aguardando Endicção	25/6/2007 14:25:37	14/6/2007 11:15:00	admin
0007	0006	F:\Alvaro	Aguardando Imagem	25/6/2007 14:25:37	25/6/2007 10:18:01	admin

Andamento dos trabalhos

Detalhe do lote



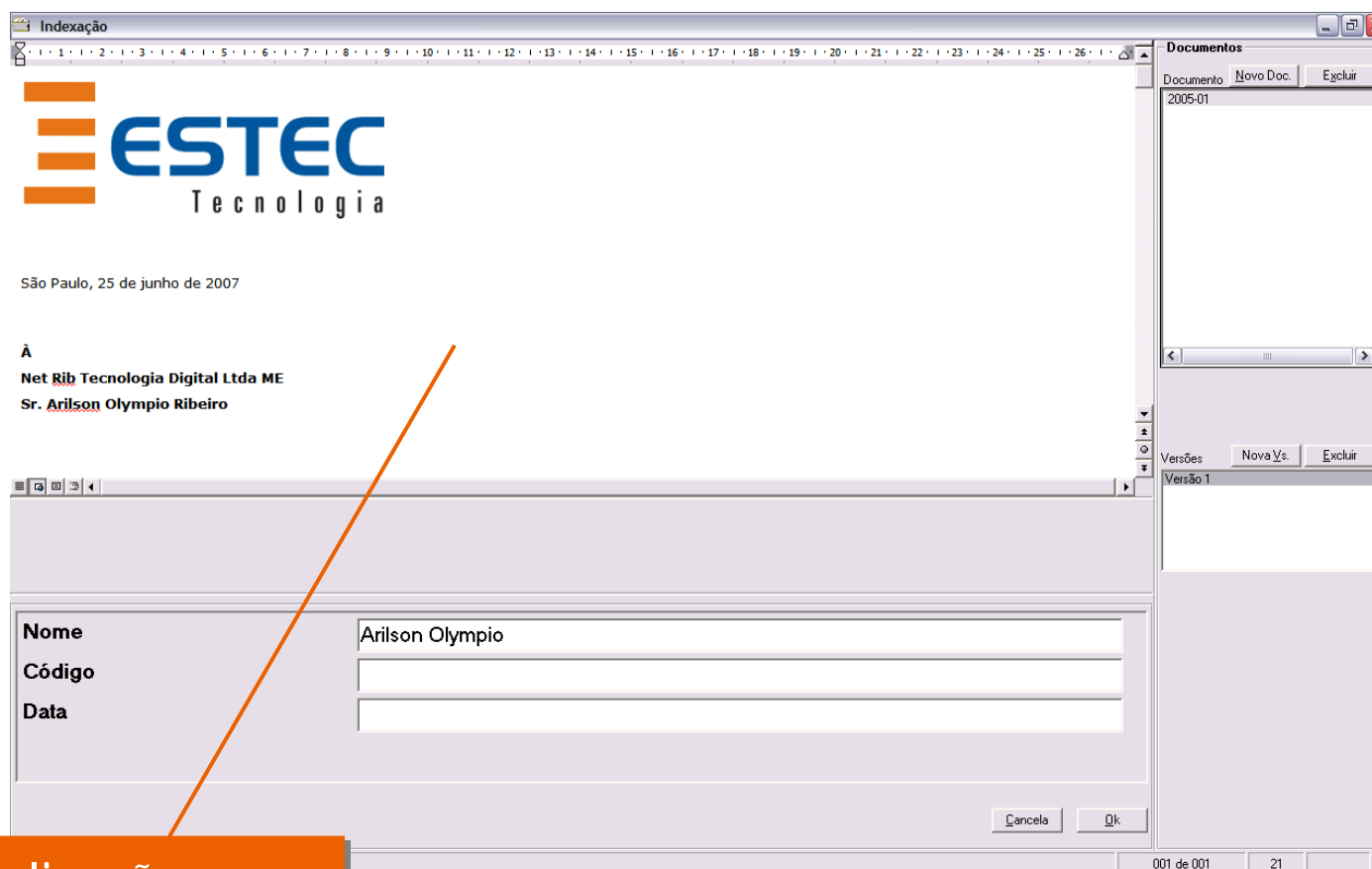
Indexação Imagem.

A screenshot of a software application window titled 'Indexação'. The main area contains a form with several fields: 'Nome completo' (with a grid of characters 'E S T E C'), 'Data de Nascimento (Dia/Mês/Ano)', 'DDD', and 'Telefone'. Below this is a preview of the same form. At the bottom, there are input fields for 'Nome' (containing 'Estec'), 'Código', and 'Data'. On the right side, there is a 'Documentos' panel with a list of documents (showing '2005-01') and a 'Versões' panel with a list of versions (showing 'Versão 1'). Buttons for 'Novo Doc.', 'Excluir', 'Nova Vs.', and 'Excluir' are visible. At the bottom right, there are 'Cancelar' and 'Ok' buttons. The status bar at the bottom shows '001 de 001' and '1'.

Indíces

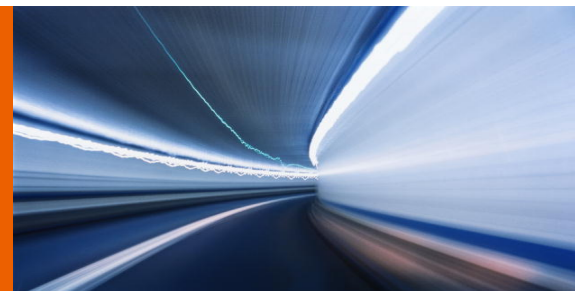
Documentos e Versões

Indexação Doc's Eletrônicos.



Visualização sem
novas janelas

Pesquisa.



Pesquisa

Campo	Valor
Nome	<input type="text"/>
Código	<input type="text"/>
Data	<input type="text"/>

Ok

Rápida

Busca

Operação

Busca

Onde ?	Como ?	O que ?	Operador
Data Alteração	Igual	25/06/2007	OU
Código	Igual	5096	
		5096	
		1102	
		1302	

Query

Avançada

Administração.

A screenshot of the 'e2doc - Configuração : AA' application window. The window has a menu bar with 'Sistema' and 'Ajuda'. On the left is a tree view with categories like 'e2doc - Config', 'Geral', 'Licenças', 'Usuários', 'Índices', 'Documentos', 'Volumes', 'Importação', 'Exportação', 'Gerar CD/DVD', and 'Relatórios'. The main area shows a configuration form with tabs for 'Geral', 'Diretórios', 'Auditoria', and 'Banco'. The 'Diretórios' tab is active and contains three text boxes: 'Diretório de Lote' with the path 'D:\Projetos\ve2doc\W\s\vb\AA\lote', 'Diretório de Imagens' with 'D:\Projetos\ve2doc\W\s\vb\AA\img', and 'Diretório de Expurgo' with 'D:\Projetos\ve2doc\W\s\vb\AA\expurgo'. Below these is a dropdown menu for 'Alocação' set to '16384'. A 'Salvar' button is at the bottom right. An orange arrow points from the text box below to the tree view. The user 'admin' is logged in, shown in the bottom right corner.

Todas as configurações

Módulo WEB



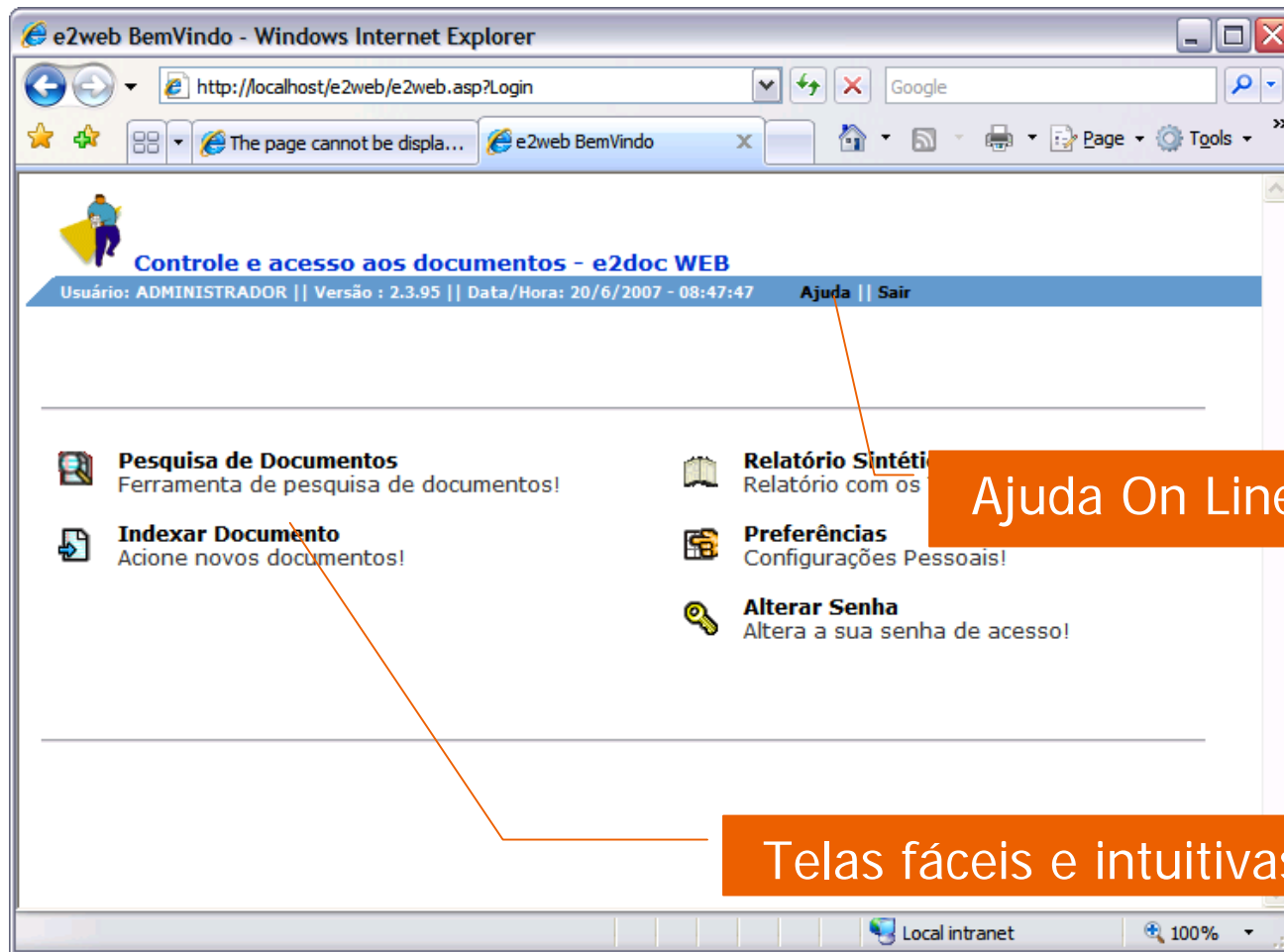
- Proporciona acesso aos documentos via interface WEB.
- Totalmente integrado.
- Controle de acesso e auditoria.

Tela de Login

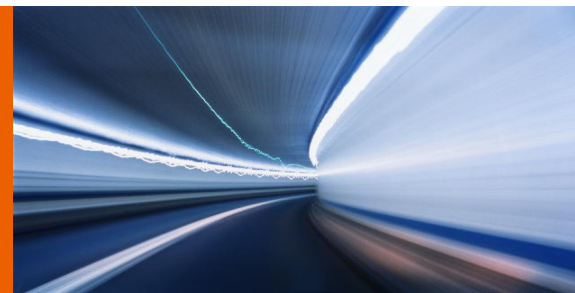
A screenshot of a web browser window titled "e2web Login - Microsoft Internet Explorer". The browser's menu bar includes "Arquivo", "Editar", "Exibir", "Favoritos", "Ferramentas", and "Ajuda". The main content area displays a login form. On the left side of the form is the "E2DOC" logo, which features the letters "E2" in blue and "DOC" in orange. To the right of the logo, the text "Licenciado Para:" is displayed above "Estec Tecnologia". Below this, there are two input fields: "Usuário:" with the text "admin" entered, and "Senha:". To the right of the "Usuário:" field is an "Ok" button, and to the right of the "Senha:" field is a "Limpar" button. A yellow callout box with the text "Acesso controlado" is positioned below the browser window, with a line pointing to the "Usuário:" input field.

Acesso controlado

Tela de Entrada



Tela de Pesquisa

A screenshot of a web browser window titled "e2web Pesquisa - Microsoft Internet Explorer". The page header reads "Controle e acesso aos documentos - e2doc WEB" and includes user information: "Usuário: ADMINISTRADOR | Versão : 5.9.35 | Data/Hora: 16/3/2006 - 09:23:52". The main content area contains a search form with the following fields: "Tipo Seguro" (a dropdown menu), "Nº da Apolice" (a text input field), "Nome" (a text input field), and "CPF/CNPJ" (a text input field). An "OK" button is located below the fields.

Índices
Configuráveis

A second screenshot of the same web browser window, showing the search form with the "Tipo Seguro" dropdown menu open. The dropdown menu lists three options: "Grupo", "Coorporate", and "Empresa". The other fields and the "OK" button remain visible.

Valores
Padronizados.

Tela detalhe de doc's e versões



The screenshot shows the 'e2doc WEB' interface within a Microsoft Internet Explorer browser window. The browser title is 'e2web Explorer - Microsoft Internet Explorer'. The menu bar includes 'Arquivo', 'Editar', 'Exibir', 'Favoritos', 'Ferramentas', and 'Ajuda'. The page title is 'Controle e acesso aos documentos - e2doc WEB'. The user information is 'Usuário: ADMINISTRADOR || Versão : 5.9.35 || Data/Hora: 16/3/2006 - 08:25:22'. There are links for 'Nova Pesquisa', 'Ajuda', and 'Sair'. On the left, a tree view shows a hierarchy: 'Tipo Seguro' > 'Grupo' > 'Empresa' > 'Individual' > 'Coorporate' > 'Apólice' > 'Aditivo', 'Contrato', 'Apólice', 'Correspondências Diversas', 'Levantamento Financeiro', 'Excedente Técnico', 'Estudos (Boletim ou Implantação)', 'Carta Oferta', and another 'Coorporate' folder. The main area displays a table of document versions:

Versão	Documento	Data	Usuário	N.páginas	Tamanho(kb)
1	Aditivo	30/10/2005 22:18:09	admin	1	40.960
2	Contrato	30/10/2005 22:18:09	admin	14	913.408
3	Apólice	30/10/2005 22:18:09	admin	1	16.384

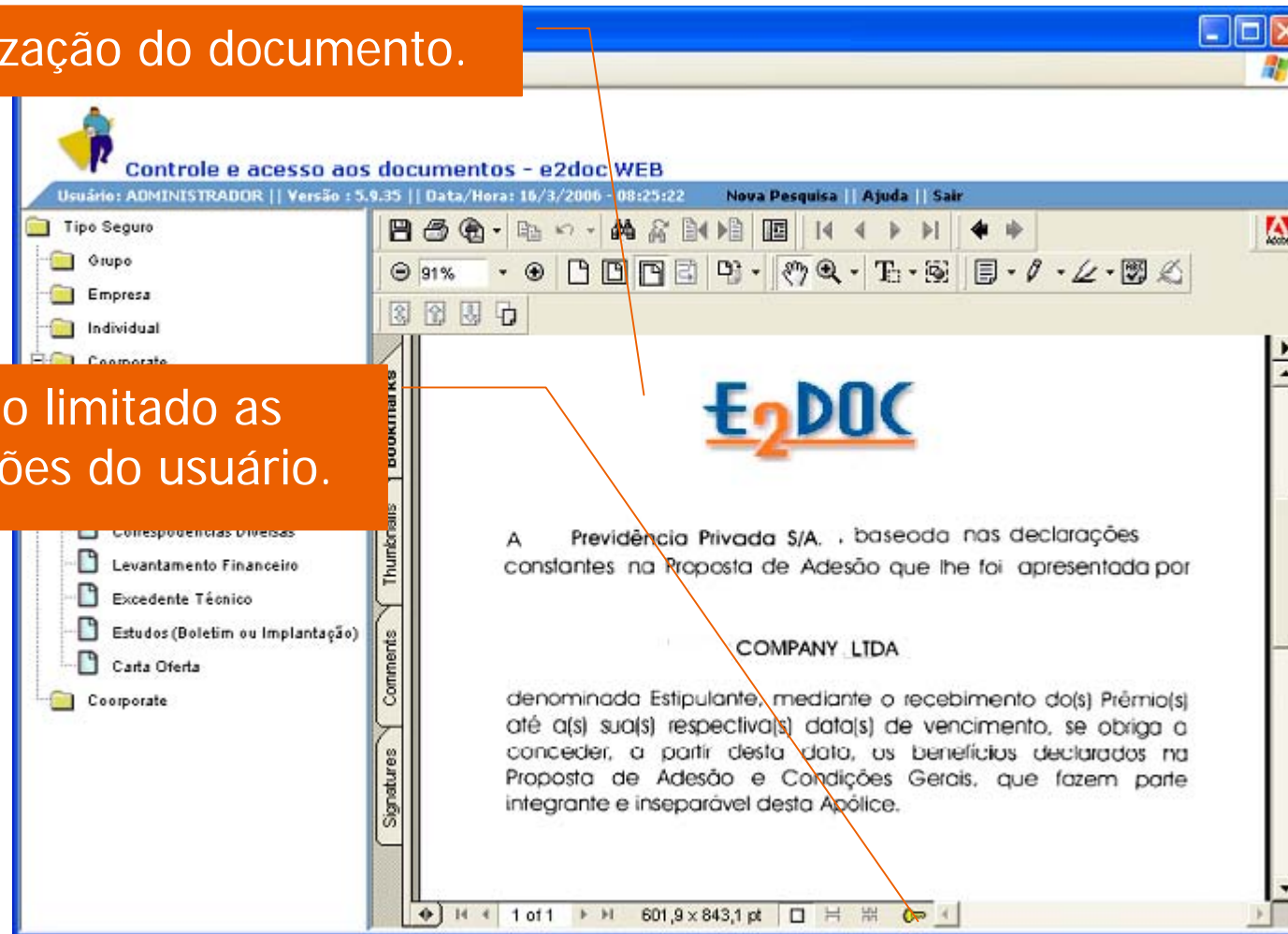
Two orange callout boxes are present: 'Controle de Revisões.' with a line pointing to the 'Versão' column, and 'Detalhe dos documentos.' with a line pointing to the 'Documento' column.

Tela Visualização



Visualização do documento.

Acesso limitado as permissões do usuário.



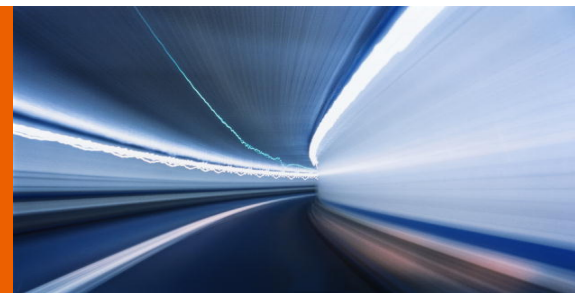
Implantação



- Sistema totalmente configurável e modular.
- Rápida implantação.
- Crescimento conforme a necessidade.
- Integração com outros sistemas utilizando métodos de mercado.



Resumo



- Gerência de documentos.
- Facilita a consulta e elimina cópias em papel.
- Controle de acesso aos documentos e informações.
- Controle de revisão das alterações.
- Segurança, Auditoria.
- Documentos digitalizados, Documentos Eletrônicos, COLD.
- Facilidade de implementação e customização.
- Facilmente integrado a outros sistemas.
- Relação Custo/Benefício Imbatível.

